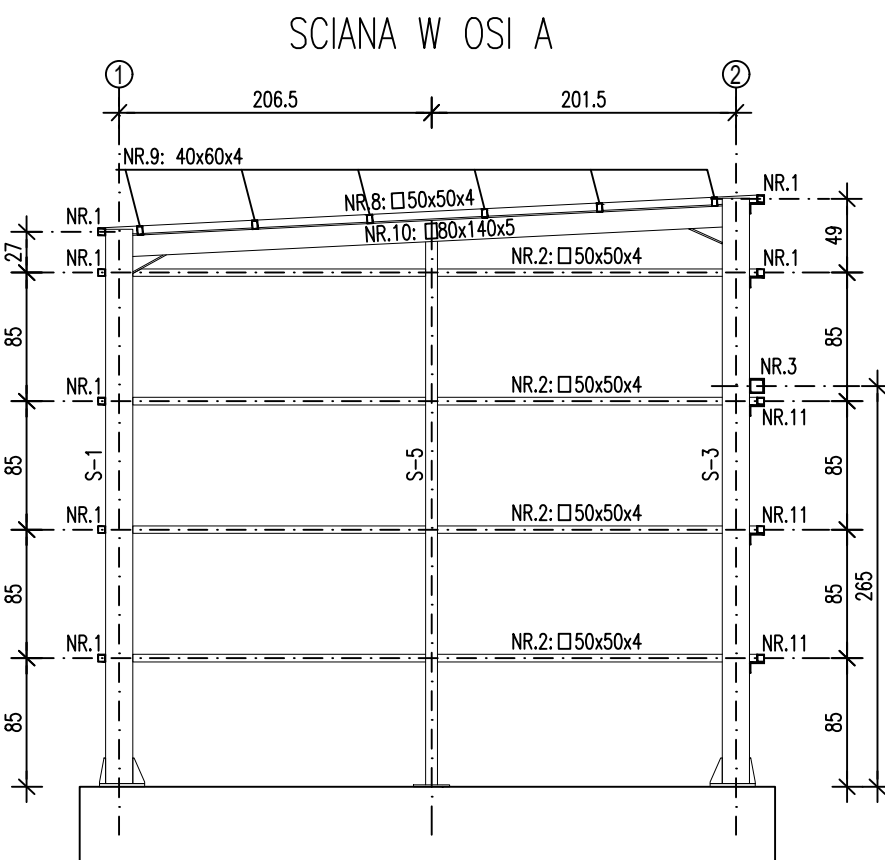
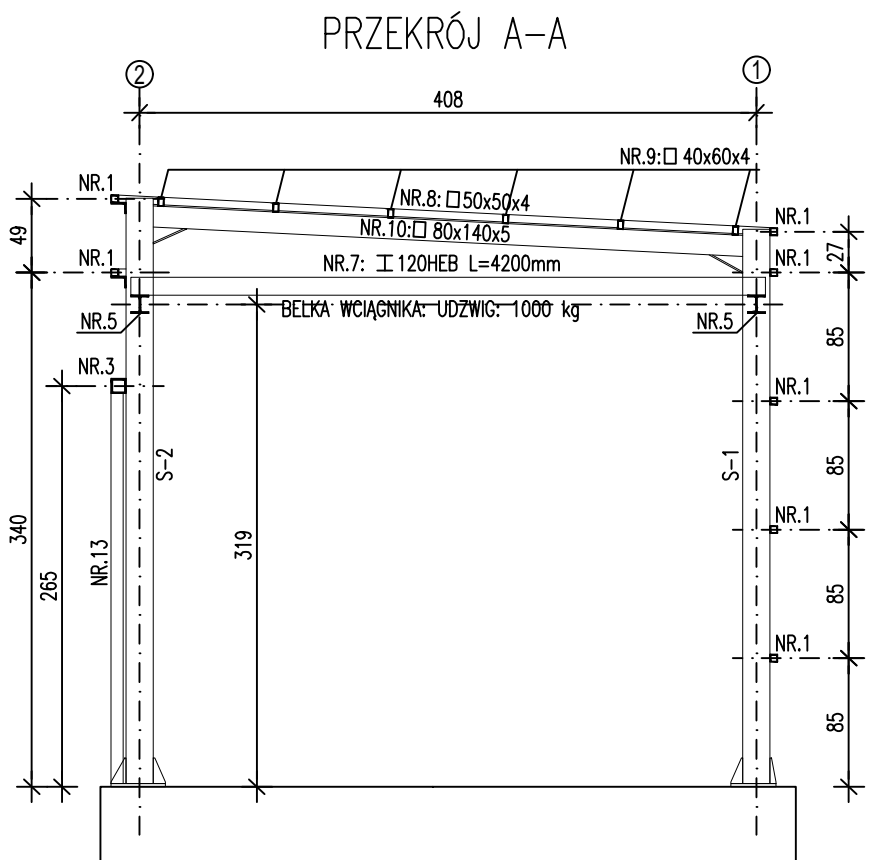
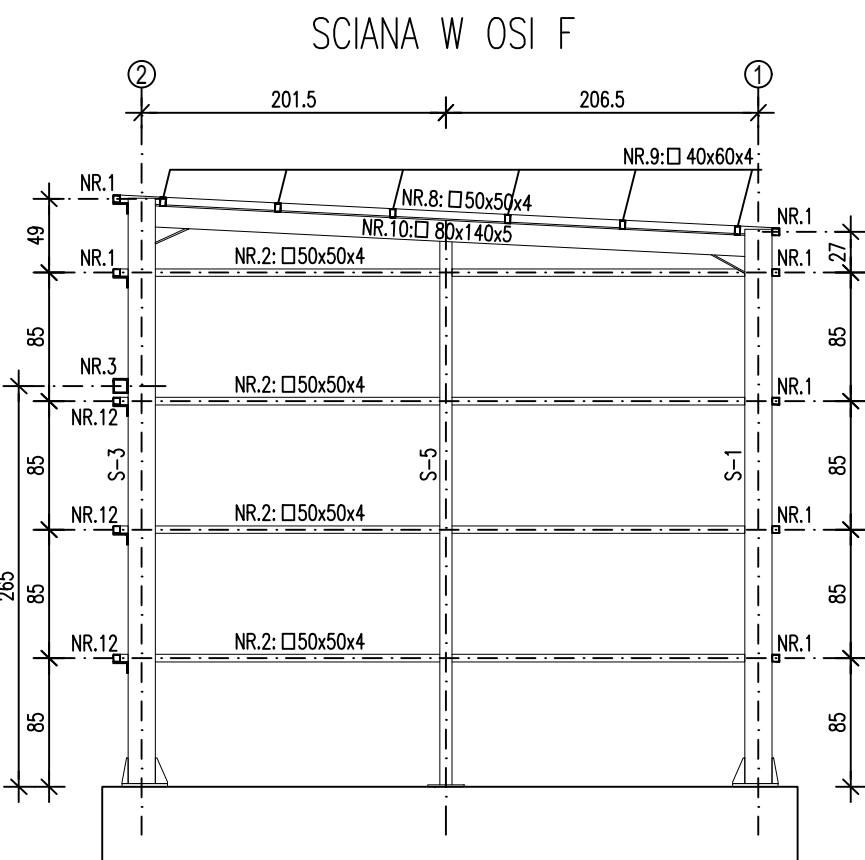
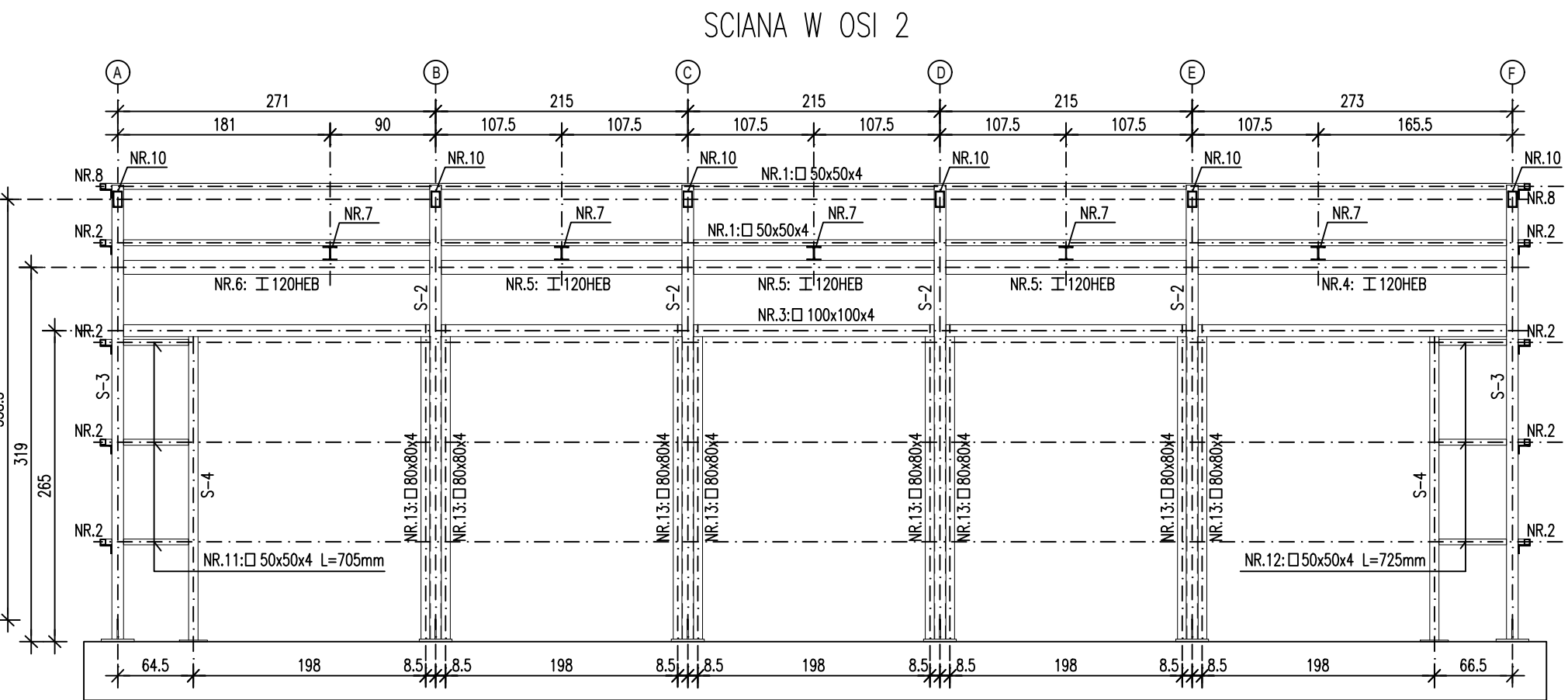
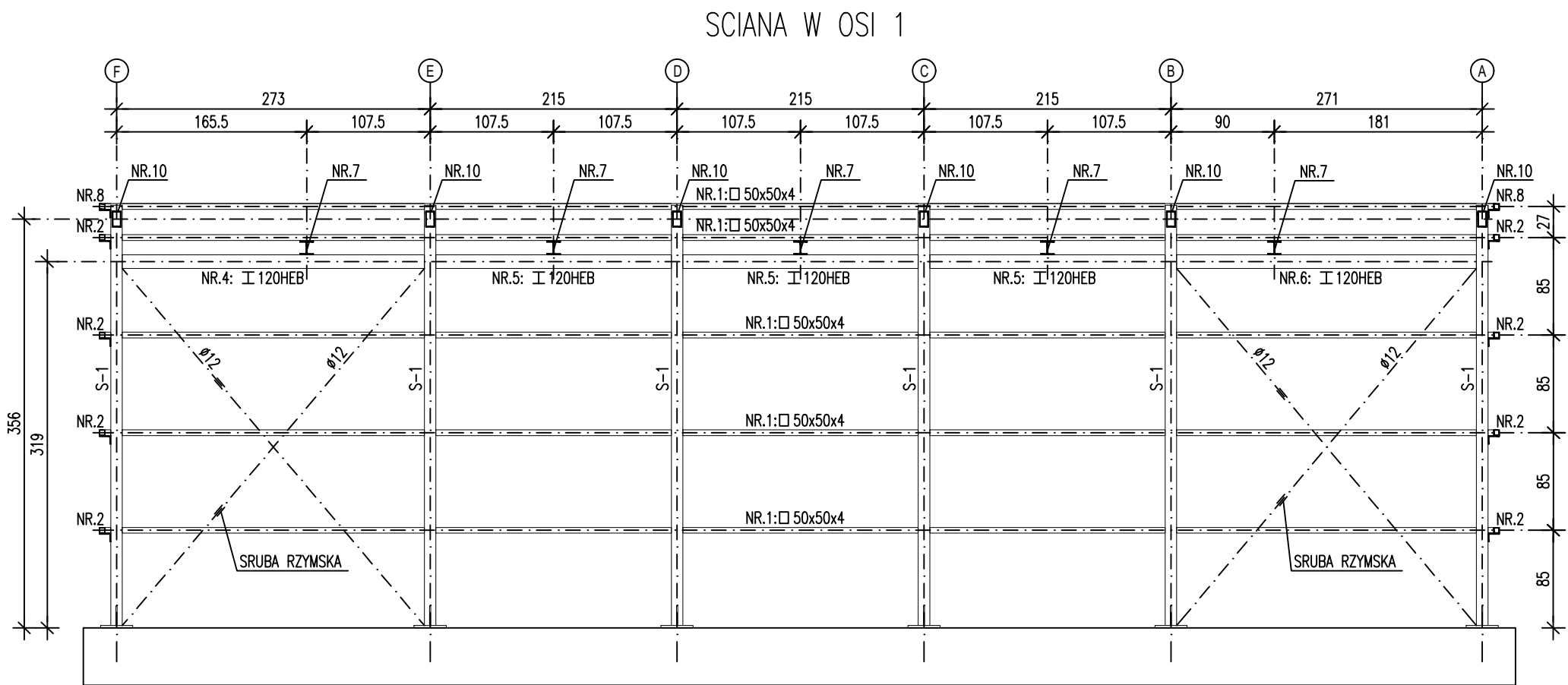
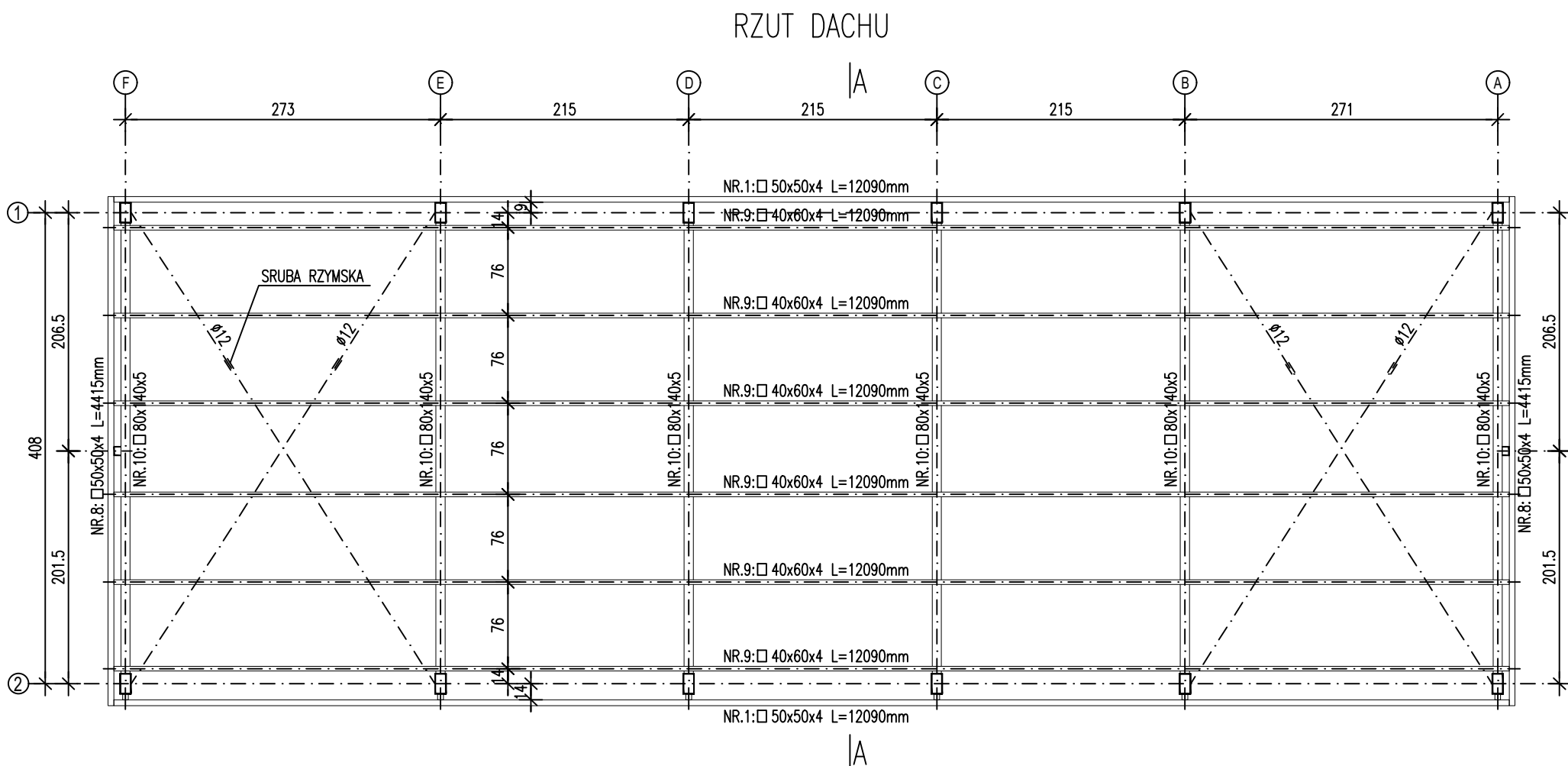
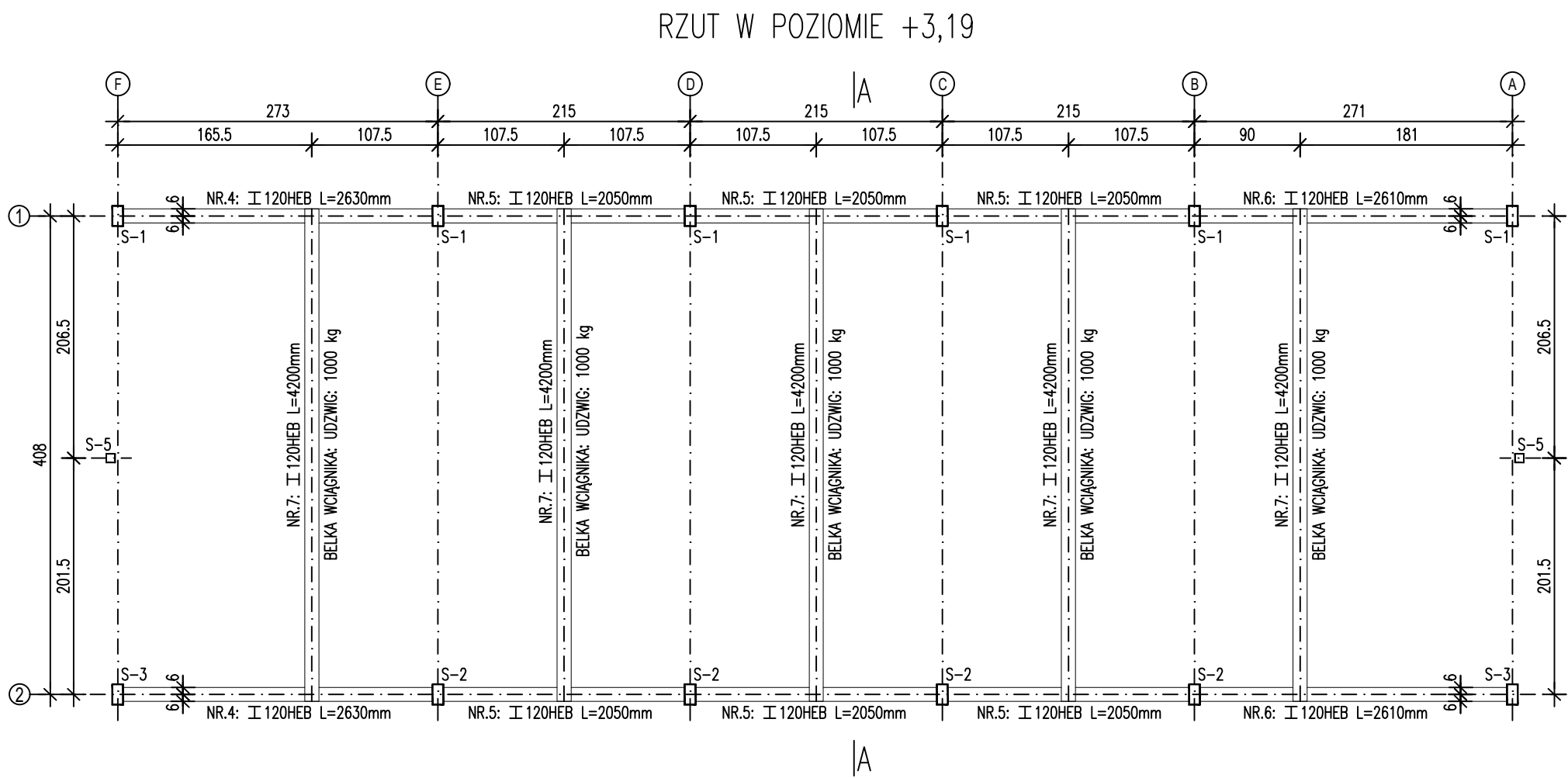
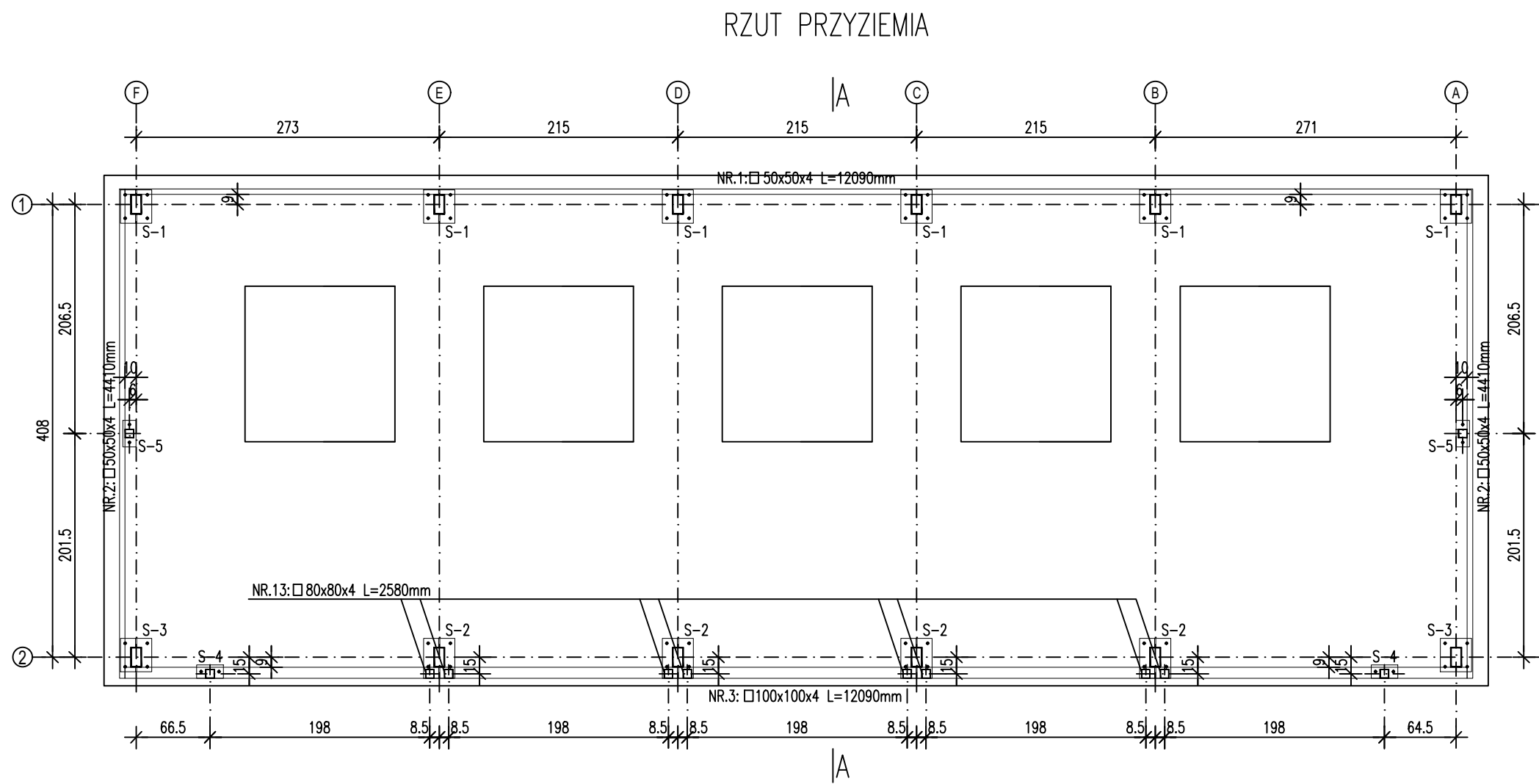
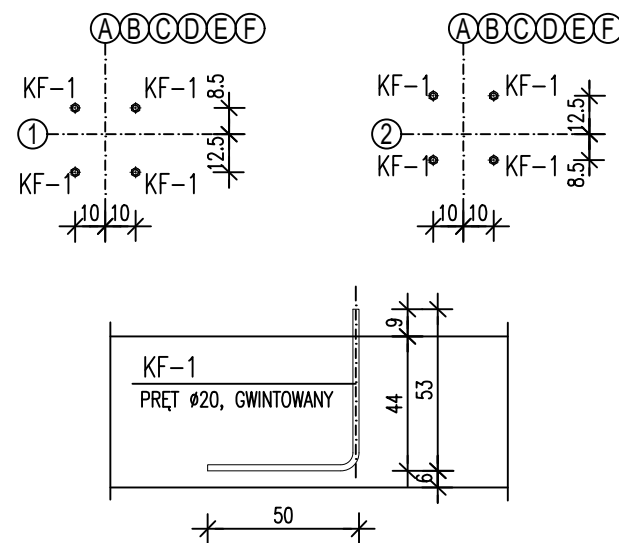


OBIEKT NR 07. STACJA DMUCHAW. KONSTRUKCJA STAŁOWA. SCHEMATY KONSTRUKCYJNE SKALA 1:50



DETALE KOTEW FUNDAMENTOWYCH SKALA 1:25



STAL: S235

- UWAGI:
1. RYSUNEK ROZPATRYWAĆ ŁĄCZNIE Z PROJEKTEM TECHNOLOGICZNYM I PROJEKTAMI BRANŻOWYMI.
 2. WYMIARY PODANO W CENTYMETRACH

ECOKUBE		TECHNOLOGIE OCHRONY ŚRODOWISKA	
Investor:		Gmina Tułowice, ul. Szkolna 1, 49-130 Tułowice	
Zadanie inwestycyjne:		BUDOWA I ROZBUDOWA (MODERNIZACJA) OCZYSZCZALNI ŚCIEKÓW W TUŁOWICACH	
Nazwa opracowania:		PROJEKT PRZEBUDOWY I ROZBUDOWY OCZYSZCZALNI ŚCIEKÓW W TUŁOWICACH	Faza: P.T.
Tytuł rysunku:		OBIEKT NR 07. STACJA DMUCHAW. KONSTRUKCJA STAŁOWA. SCHEMATY KONSTRUKCYJNE	Skala: 1:100
Projektował:		mgr inż. Jakub Stępiak	Nr rysunku: 09.2024
Sprawdził:		mgr inż. Tomasz Polacki	K07-02
Opracował:		-	